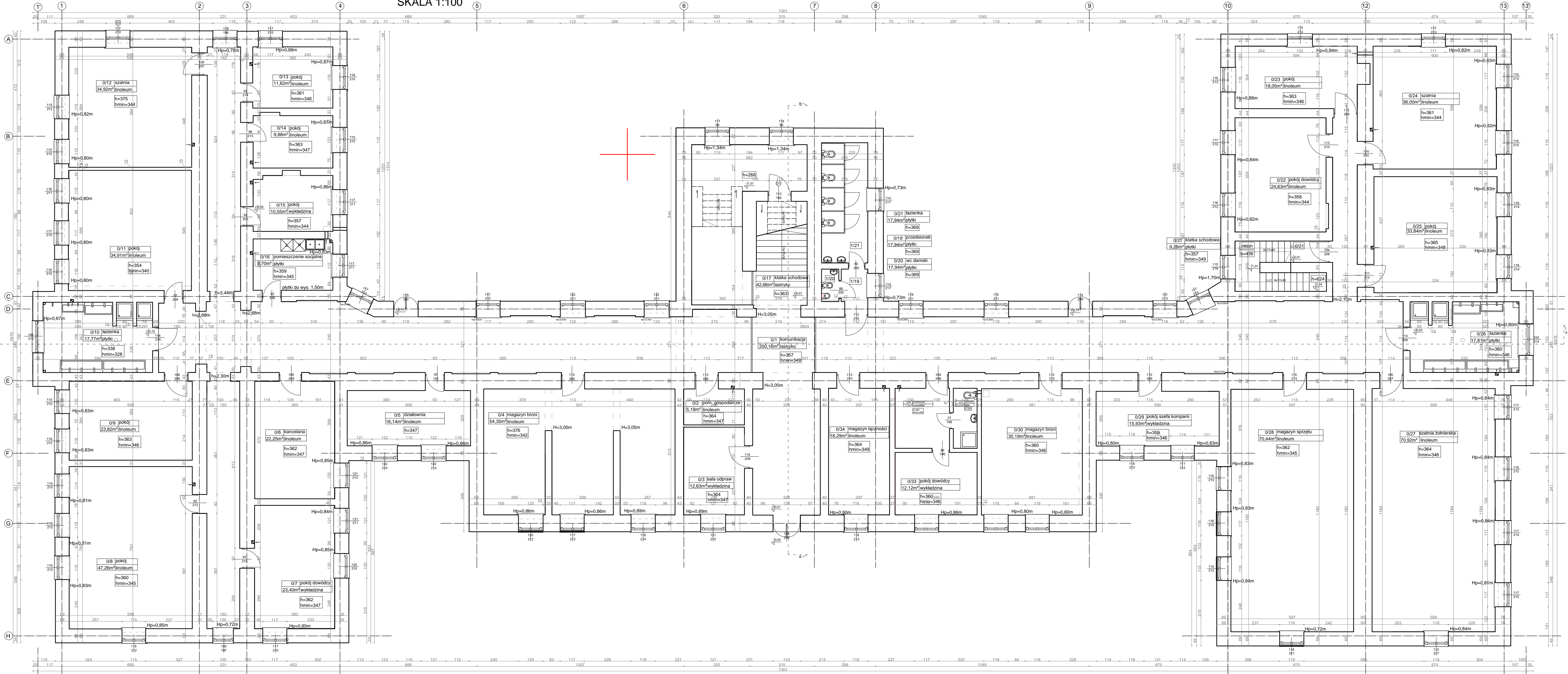
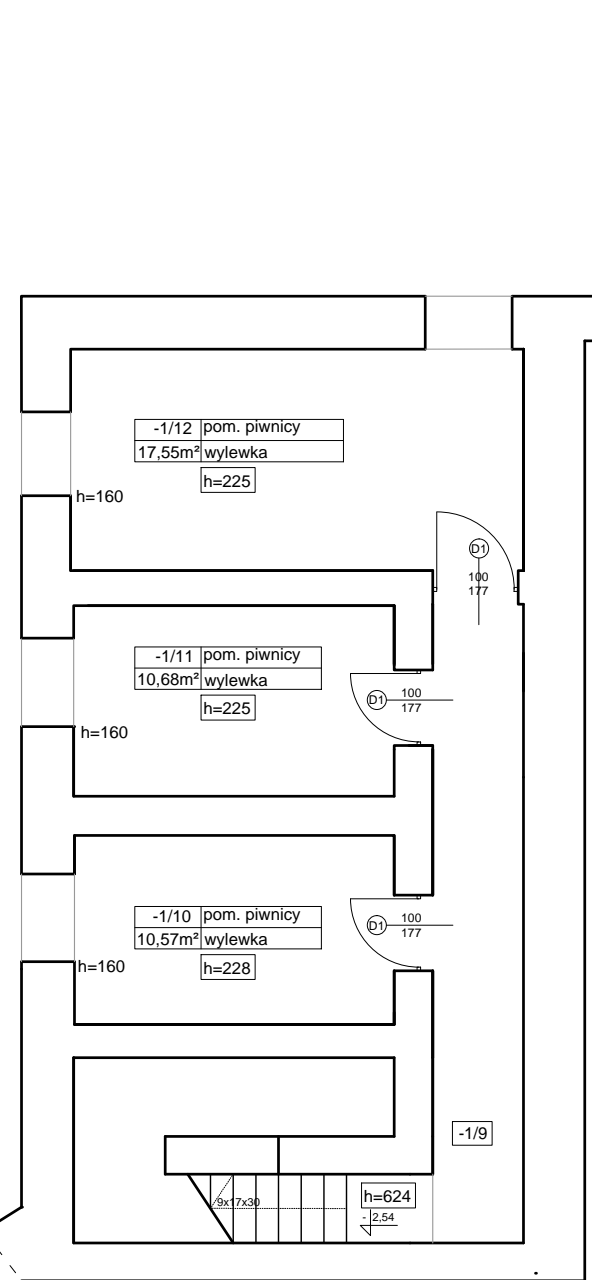


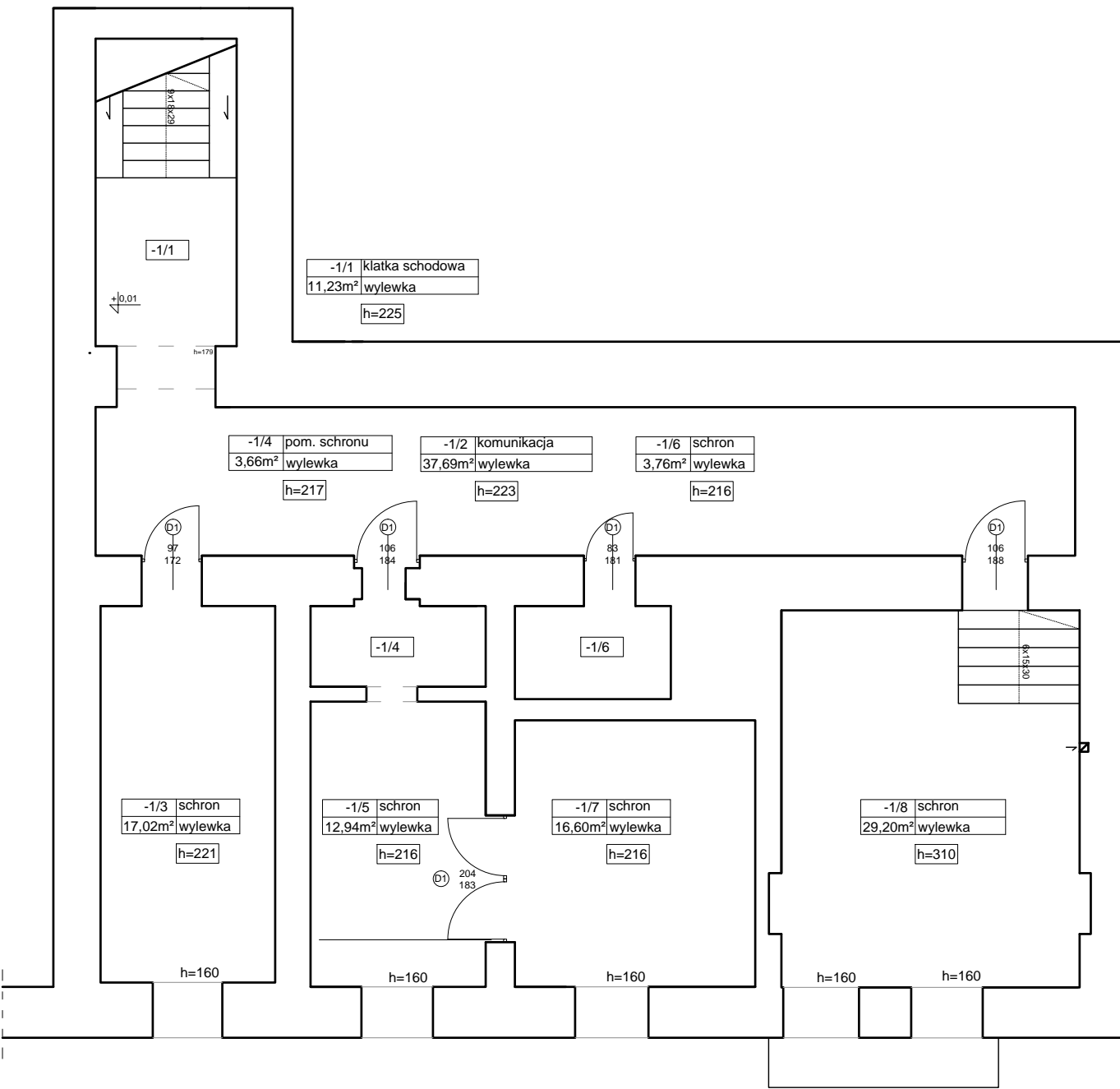
RZUT PARTERU- STAN ISTNIEJĄCY
SKALA 1:100



RZUT PIWNICY- STAN ISTNIEJĄCY
SKALA 1:100

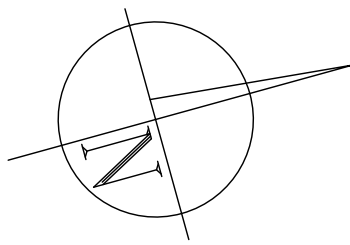


RZUT SCHRONU- STAN ISTNIEJĄCY
SKALA 1:100



0/01	KOMUNIKACJA	250,16m²
0/02	POMIESZCZENIE GOSPODARZE	5,18m²
0/03	SALA ODPRAW	12,63m²
0/04	MAGAZYN BRONI	54,35m²
0/05	DZIAŁOWNIA	16,14m²
0/06	KANCELARIA	22,25m²
0/07	POKÓJ DOWÓDCY	23,40m²
0/08	POKÓJ	47,26m²
0/09	POKÓJ	23,82m²
0/10	ŁAZIENKA	17,77m²
0/11	POKÓJ	34,91m²
0/12	SZATNIA	34,92m²
0/13	POKÓJ	11,62m²
0/14	POKÓJ	9,88m²
0/15	POKÓJ	10,55m²
0/16	POMIESZCZENIE SOCJALNE	9,70m²
0/17	KŁATKA SCHODOWA	42,66m²
0/18	PRZEDSIONEK	2,03m²
0/19	WC DAMSKI	1,32m²
0/20	ŁAZIENKA	13,60m²

0/21	KŁATKA SCHODOWA	9,28m²
0/22	POKÓJ DOWÓDCY	24,63m²
0/23	POKÓJ	18,05m²
0/24	SZATNIA	36,00m²
0/25	POKÓJ	33,84m²
0/26	ŁAZIENKA	17,81m²
0/27	SZATNIA ŻOŁNIERSKA	70,92m²
0/28	MAGAZYN SPRZĘTU	70,44m²
0/29	POKÓJ SZEFA KOMPANII	15,93m²
0/30	MAGAZYN BRONI	30,19m²
0/31	ŁAZIENKA	3,37m²
0/32	PRZEDSIONEK	7,72m²
0/33	POKÓJ DOWÓDCY	12,12m²
0/34	MAGAZYN ŁĄCZNOŚCI	18,29m²
POWIERZCHNIA PODSTAWOWA		300,89m²
POWIERZCHNIA POMOCNICZA		711,85m²
POWIERZCHNIA CAŁKOWITA		1012,74m²



Uwaga:
Wszystkie wymiary względem istniejącego budynku potwierdzić ze stanem faktycznym na budowie.

LEGENDA:

ISTNIEJĄCE ŚCIANY
WYMIARY ISTNIEJĄCEJ STOLARKI

TEMAT	Remontu pomieszczeń i elewacji budynku nr 3 na terenie kompleksu wojskowego przy ul. Wrocławskiej 82 w Krakowie.		
LOKALIZACJA	Numer działki 111 obręb 0046 jednostka ewidencyjna Kraków msc. Kraków gmina Kraków		
INWESTOR	35 Wojskowy Oddział Gospodarczy ul. Krakowska 2, 30-901 Kraków		
PROJEKTOWAŁ	mgr inż. arch. Marek Golonka Upr. nr 128-Km74		
SPRAWDZIŁ	mgr inż. arch. Jan Fudała Upr. nr 611/Tkg-85		
SPORZĄDZIŁA	mgr inż. arch. Agnieszka Gruca		
Skala	Data	Rys. nr	www.marcus-budowlany.pl
1:100	08.2016	1	MARZEC BUDOWNICTWO